

A LA DÉCOUVERTE DU PHARE DE LA COUBRE

RÉPONSES




A quoi sert un phare ?

Guider les navires et/ou indiquer les dangers (rochers, bancs de sable, forts courants...)

En quelle année le phare actuel a-t-il été mis en service ?

1905 (le 1er Octobre)

Quelles sont les 3 particularités de ce phare ?

-  *Présence d'un feu secondaire*
-  *Opaline sur le mur intérieur du phare*
-  *1er phare français construit en béton*

A combien de mètres de l'océan a-t-il été construit ?

1800 mètres

A combien de mètres est-il aujourd'hui ?

180 mètres

Comment appelle-t-on ce phénomène ?

L'érosion

Grâce à quelle énergie le phare fonctionne t-il actuellement ?

Electricité

Quels autres combustibles utilisait-t-on avant ?

Huile, gaz, pétrole

Où dormait le gardien du phare ?

Dans la maison située à côté du phare

Que trouve-t-on dans la lanterne d'un phare ?

La lentille

Qui est Augustin Fresnel ?

Inventeur de la lentille (système toujours utilisé)

Comment différencier un phare d'un autre la nuit ? 

Nombre d'éclats lumineux et couleur du faisceau lumineux

Dans le langage maritime, comment dit-on... 

Gauche *Bâbord*

Droite *Tribord*

Sur la porte du phare, il y a une étoile.

Que représente-t-elle ? 

Symbole de Phares et Balises (Lumière dans la nuit pour guider les navires)

LE PHARE DE LA COUBRE

EN CHIFFRES

Complète les pointillés avec des chiffres, ce sont les caractéristiques principales du phare.

64

.....
C'est la hauteur en **mètres** du phare



300

.....
C'est le nombre de **marches** pour arriver à la passerelle

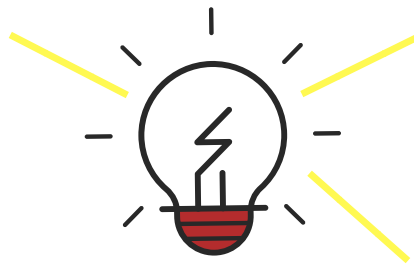


30

.....
C'est le **poids** en tonne de l'escalier fait en métal et fonte

250

.....
C'est la **puissance** en watt de l'ampoule actuelle du phare



40 000

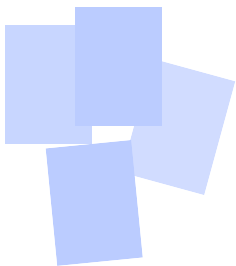
.....
C'est le nombre de **bougies** équivalent à la puissance de la lampe

52

.....
C'est le nombre de **kilomètres** de la portée lumineuse

7500

.....
C'est le nombre de **carreaux** d'opaline



22

.....
C'est le nombre d'**ouvriers** présents lors de la construction du phare actuel



1

.....
C'est le poids en tonne de **peinture** utilisée en 2016 pour repeindre le phare

